

Seminario

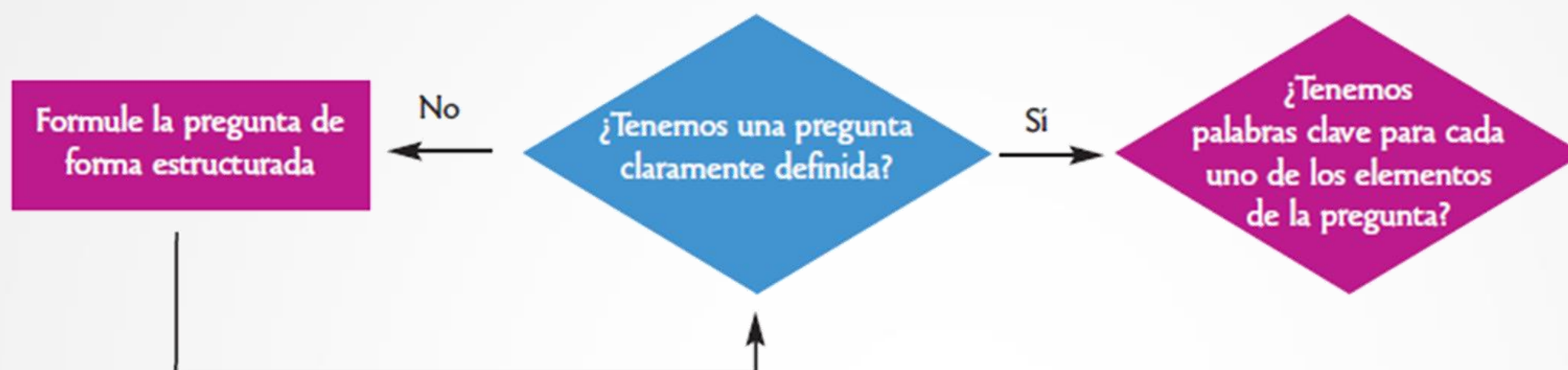
Búsqueda bibliográfica

Miren Idoia Pardavila Belio

Febrero 2017



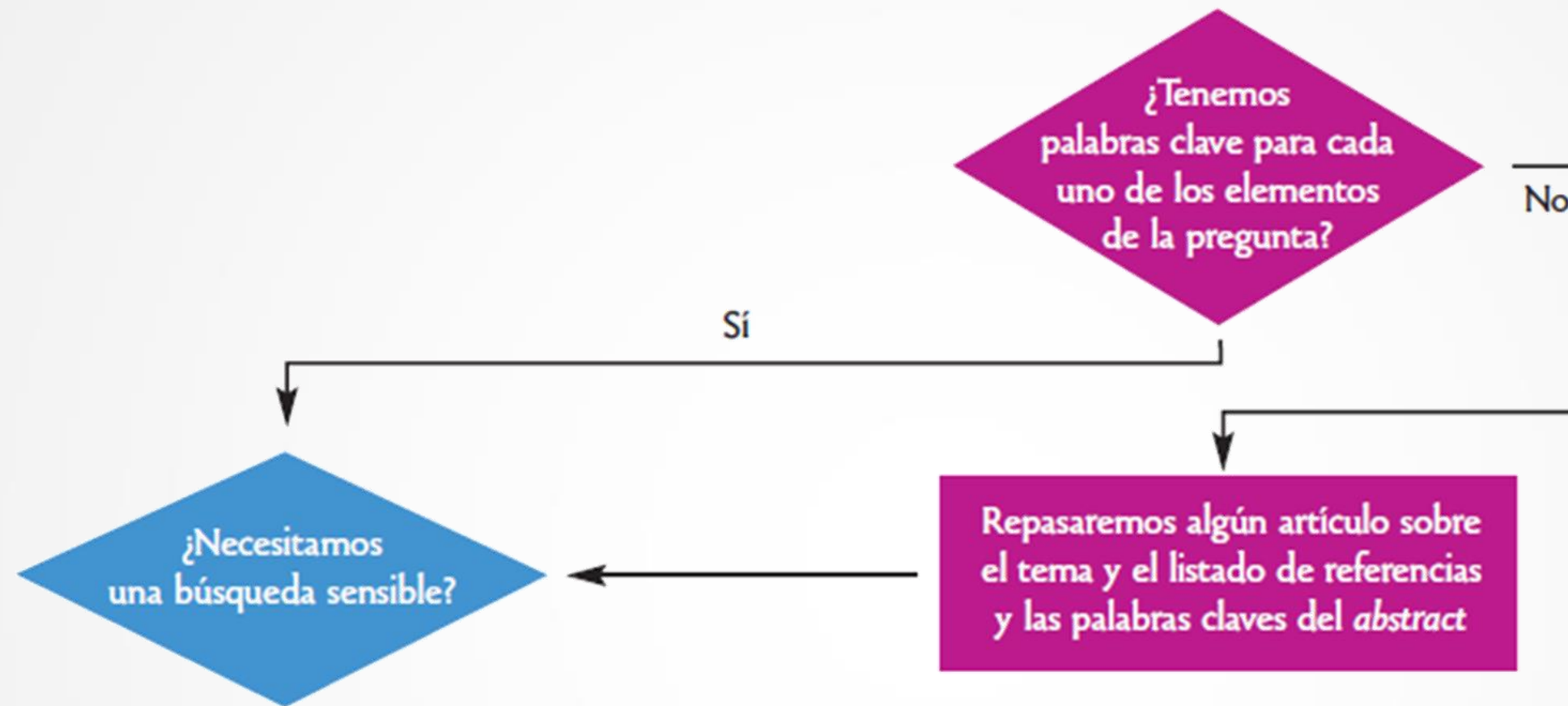
Primer paso: Pregunta y palabras clave



Ejemplo de pregunta :

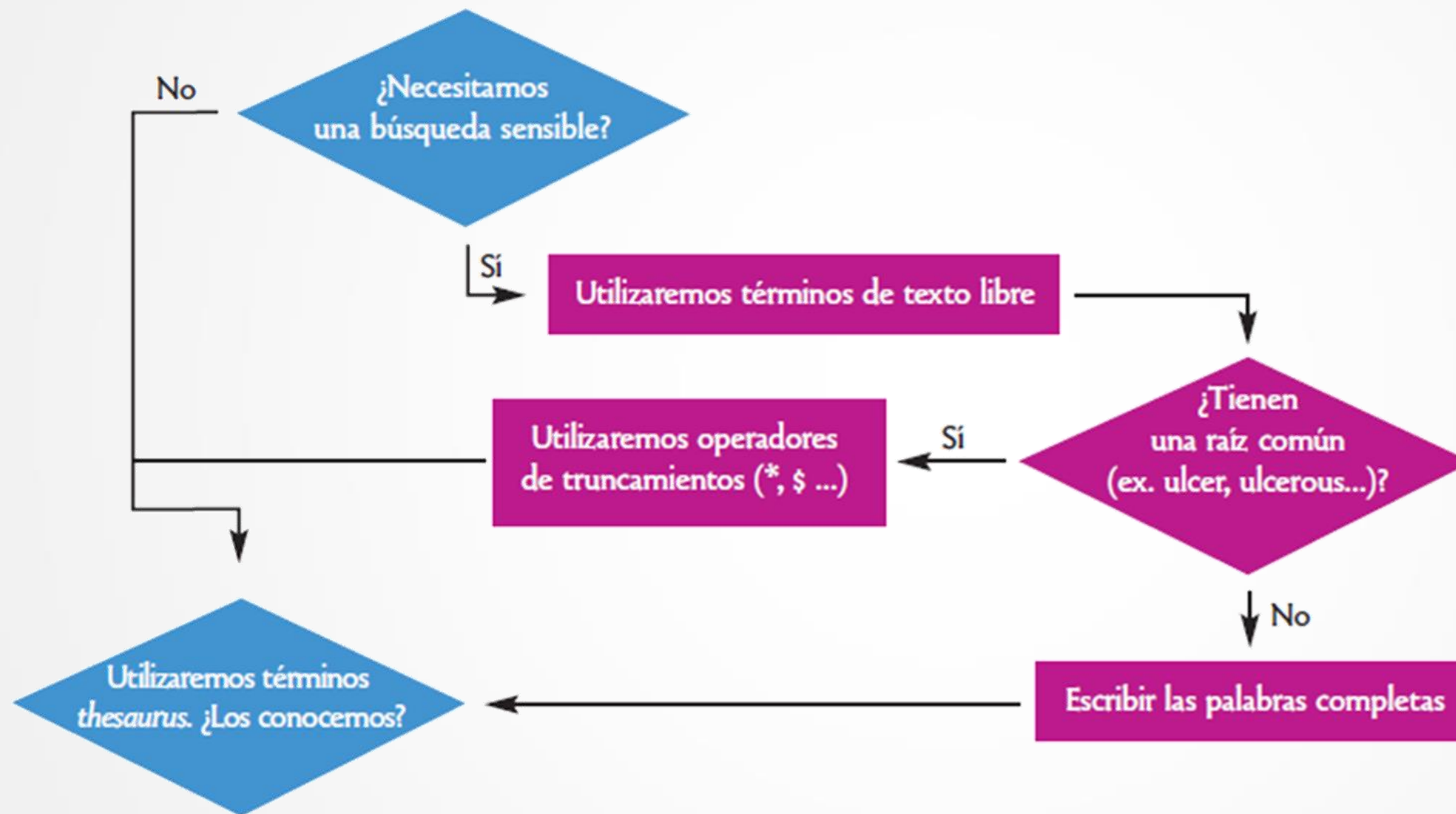
¿Los programas de cesación tabáquica diseñados para estudiantes universitarios son más efectivos que el consejo breve?

Segundo paso: Palabras clave



	Población	Intervención	Comparación	Resultado
Componente de la pregunta	Estudiantes universitarios	Programa	Consejo breve	Cesación tabáquica
Palabra clave	“University student” “College student”	Intervention	Counselling Tobacco	Cessation Stop Quitting Tobacco Smoking

Tercer paso: Sensibilidad vs precisión



Tercer paso: Sensibilidad vs precisión

Ejemplo de truncamientos

▶ **Población:**

“University students” OR “College student”

▶ **Intervención:**

Intervention OR program

▶ **Comparación:**

Counselling OR “Brief advise”

▶ **Resultado:**

(Cessation OR stop OR quitting) AND Tobacco OR smok*)

Términos Mesh:

- Tobacco use
- Smoking
- Cessation

Ejemplo de como se describe la búsqueda científicamente

Estrategia de búsqueda

Con el objetivo de localizar artículos de interés sobre el tema de estudio, se realizó una búsqueda online en Pubmed. Se escogió esta bases de datos por ser ampliamente utilizadas en el ámbito científico. Los términos incluidos en la búsqueda fueron: “university student”, “college student”, intervencion, program, counselling, “brief advise”, cessation, stop, quitting, tobacco, y smok*. La estrategia de búsqueda se describe en la tabla 1. La búsqueda se limitó a artículos que estaban escritos en inglés o castellano, y publicados en los últimos diez años.

Tabla 1: Estrategia de búsqueda

Población OR		Intervención OR		Comparación OR		Resultado (OR)/AND
“University student” “College student”	AND	Intervention Program	AND	Counselling “Brief advise”	AND	(Cessation Stop Quitting) AND (Tobacco Smok*)

Limites: idioma (inglés o castellano); Fecha de publicación (10 últimos años)

Ejemplo de como se describe la búsqueda científicamente

Criterios de inclusión y exclusión

A continuación se señalan los criterios de inclusión y exclusión establecidos para esta revisión:

Criterios de inclusión:

- ▶ Estudios llevados a cabo en el campus universitario
- ▶ Programas de cesación tabáquica dirigidos a estudiantes universitarios

Criterios de exclusión:

- ▶ Estudios llevados a cabo en Atención Primaria, Secundario o Terciaria
- ▶ Programas de cesación tabáquica dirigidos a la población general

Ejemplo de como se describe la búsqueda científicamente

Selección de estudios

De la estrategia de búsqueda se obtuvieron **XXXX** artículos. Tras la lectura de los títulos y resúmenes fueron seleccionados **XX** de ellos por considerar que abordaban el tema de estudio para esta revisión. De los **XXX** artículos seleccionados inicialmente, se excluyeron **XXX** por no cumplir los criterios de inclusión. De los **XXX** artículos restantes incluidos, **XX** eran revisiones de la literatura, **XX** eran estudios cualitativos y los otros **XX** eran investigaciones cuantitativas. La tabla 2 recoge los artículos seleccionados.

Bibliografía

Gálvez Toro, A. (2001). Enfermería Basada en la Evidencia. Cómo incorporar la Investigación a la Práctica de Cuidados. 1ªed. Granada: Fundación Index

Orts, Cortés M^a.A. (2015). Práctica Basada en la Evidencia. Barcelona: Elsevier

Pearson, A. (2008). Práctica clínica basada en la evidencia en enfermería y cuidados de la salud. Mcgraw-Hill / Interamericana de España