



# “¿Por qué querrían ver nuestras vidas?” La metaficción en las series contemporáneas

**Alberto N. García**

**Conferencia en la jornada “Los seriales televisivos en la actualidad: realidad y ficción” (Universitat Abat Oliba CEU)**

**Barcelona, 27 de noviembre de 2013**



**ics**  
Universidad  
de Navarra





# La metaficción en la TV contemporánea

## 1. Una metaficción débil

- Fantasía vs realidad
- El narrador jugueteón



*House: "Bombshells" (7.15.)*



*Fringe*: "Over There I" (2.22.)

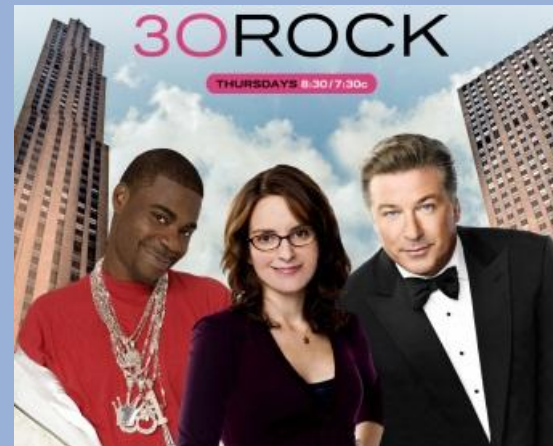


# La metaficción en la TV contemporánea

1. Una metaficción débil
2. La televisión como tema



# La metaficción en la TV contemporánea





# La metaficción en la TV contemporánea

1. Una metaficción débil
2. La televisión como tema
3. El relato autoconsciente



***Community*: “Abed’s Uncontrollable Christmas” (2.11.)**





***Luz de luna: “Retrato de Maddie” (2.8.)***



***Supernatural*: “The Monster at the End of this Book” (4.18.)**

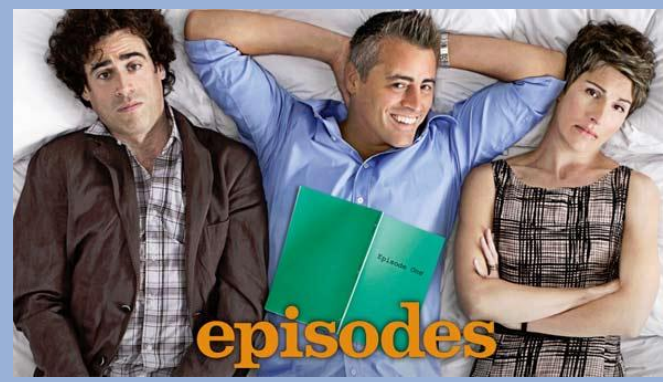


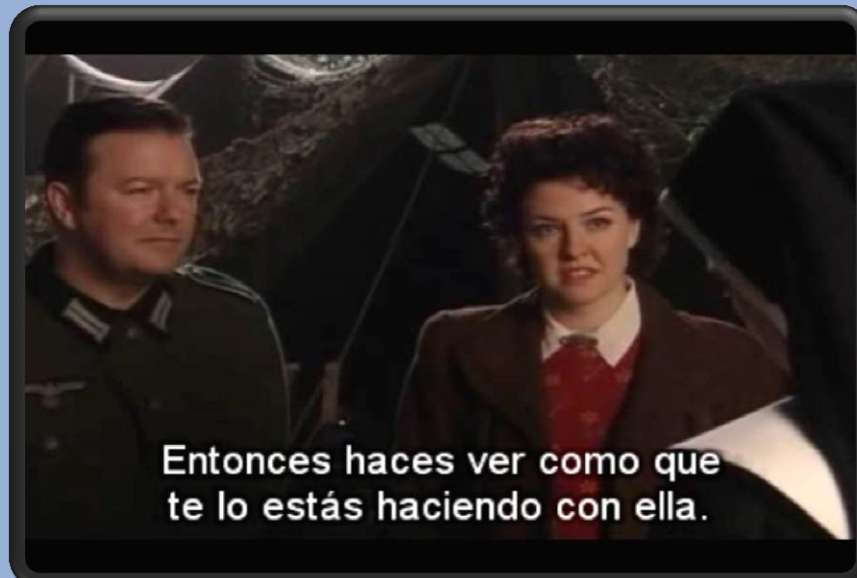
# La metaficción en la TV contemporánea

1. Una metaficción débil
2. La televisión como tema
3. El relato autoconsciente
4. El simulacro del yo



# La metaficción en la TV contemporánea





**Extras: "Kate Winslet" (1.3.)**



# La metaficción en la TV contemporánea

1. Una metaficción débil
2. La televisión como tema
3. El relato autoconsciente
4. El simulacro del yo
5. La ruptura de la cuarta pared



**30 Rock: "Seinfeld Vision/Somebody to Love" (2.1. – 2.6.)**



***Supernatural*: “The French Mistake” (6.15)**





A NETFLIX ORIGINAL SERIES

UNA SERIE ORIGINAL DE NETFLIX

UNA SERIE ORIGINAL DE NETFLIX

*House of Cards* (Netflix, 2013)

**Alberto N. García Martínez**

albgarcia@unav.es

**School of Communication  
University of Navarra (Spain)**

[unav.edu/web/facultad-de-comunicacion/alberto-garcia](http://unav.edu/web/facultad-de-comunicacion/alberto-garcia)

[gentedigital.es/comunidad/series/](http://gentedigital.es/comunidad/series/)

**@AlbertoNahum**